

# 基础医学实训基地建设成果

## 一、解剖学科实训室

### 1. 3Dbody 虚拟解剖实验室

可为系统解剖学、局部解剖学、功能解剖学、中医经络腧穴、触发点学科提供虚拟实训平台。

### 2. 人体生命科学馆

生命科学馆内容纳全省八大系统的真实标本、塑性标本、局部穿刺标本、部分病理标本、人体矢状面、冠状面、水平面三个切面标本，可为学生提供全方位教学，为中小学生在职业体验提供场所。

### 3. 解剖标本室

共有三个人体解剖标本实验室，包含人体八大系统标本模型、人体骨骼真人模型，可提供人体解剖结构辨认。

## 二、人体生理学、药理学实验虚拟实训室

虚拟系统可为人体生理学、药理学提供常用的实验虚拟步骤和实验结果、微课学习，帮助学生巩固所学理论知识。

## 三、病理学显微镜实训室

可为 50 人提供显微镜观察组织切片镜下结构，含教师端和学生端，教师可锁定学生端电脑全面指导学生辨认结构。

## 四、诊断学和健康评估实训室

虚拟实训室可为 50 人提供胸部和腹部体格检查的模拟人设备，模拟正常和常见异常体征。体格检查实训室可进行其他部位的体格检查。

## 五、其他可供基础医学开展实验的实训室

## (一) 解剖学实训室

### 1. 虚拟解剖实验室

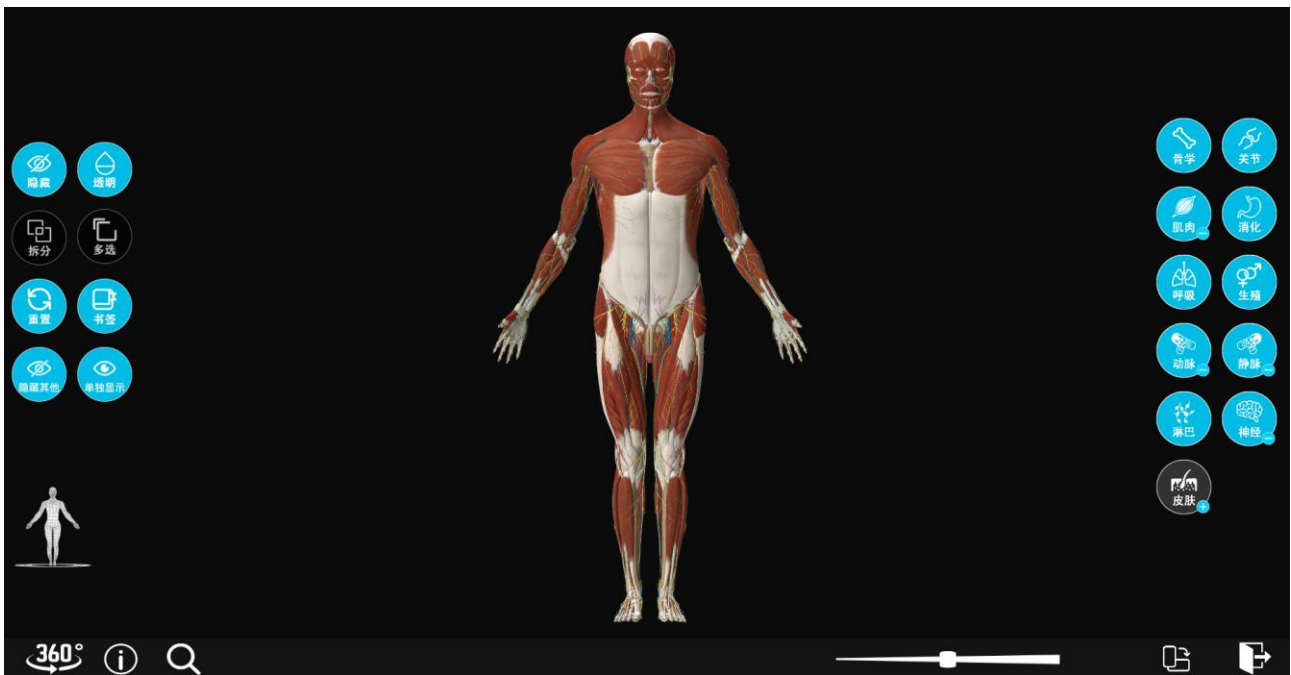
#### 3Dbody 三维立体虚拟解剖实验室



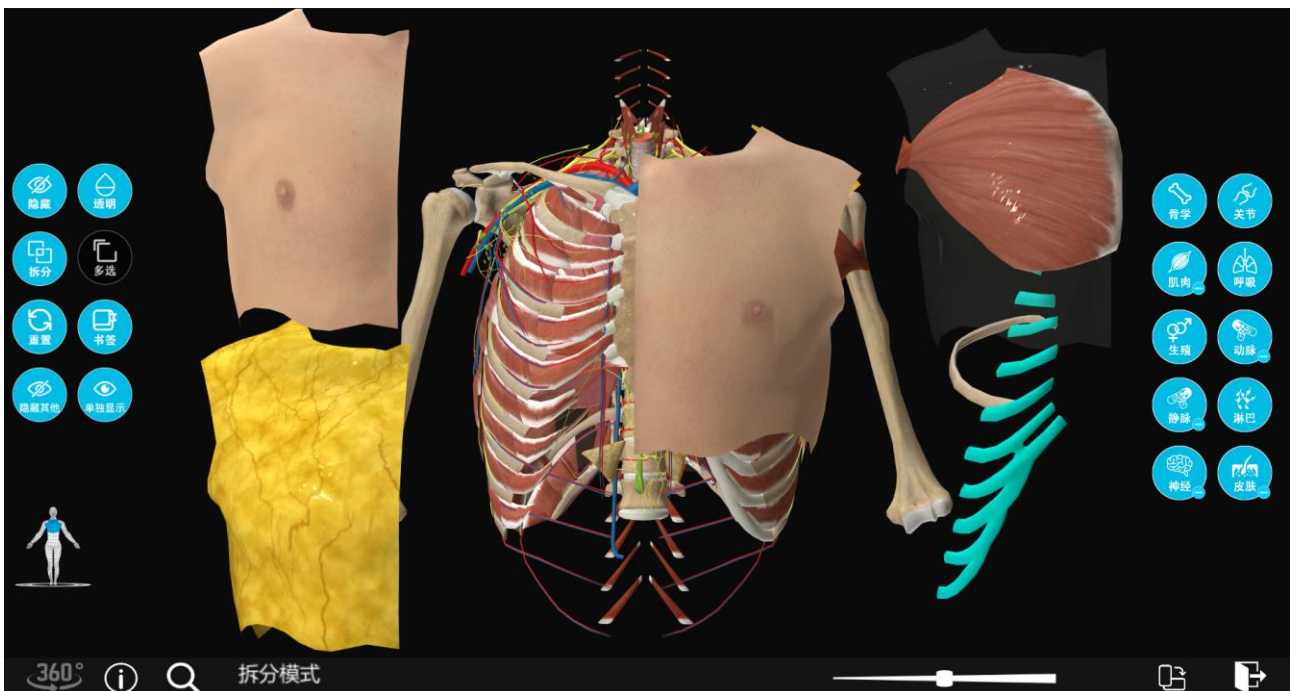
3Dbody 虚拟实训提供内容



## 系统解剖学学界面（可拆分、360 度旋转）



## 局部解剖学学界面（可逐层拆分、360 度旋转、随意放大缩小）



## 2. 人体生命科学馆

### 人体生命科学馆整体观



### 人体生命科学馆内矢状面标本



人体生命科学馆内塑化标本



人体生命科学馆内彩色标本



人体生命科学馆内铸型标本



## 2. 解剖标本实物实训室



## (二) 组织学、病理学实训室



医学显微镜



### (三) 生理学、药理学虚拟实训室



### (四) 诊断学、健康评估实训室

#### 虚拟实验室





## 技能操作实验室



### (五) 其他相关实训室

## 模拟手术实验室



模拟 ICU 实验室



模拟院前急救实验室



模拟院内急救实验室



心肺复苏考核系统



美国进口多功能急救成人模拟人



美国进口多功能急救婴儿模拟人

